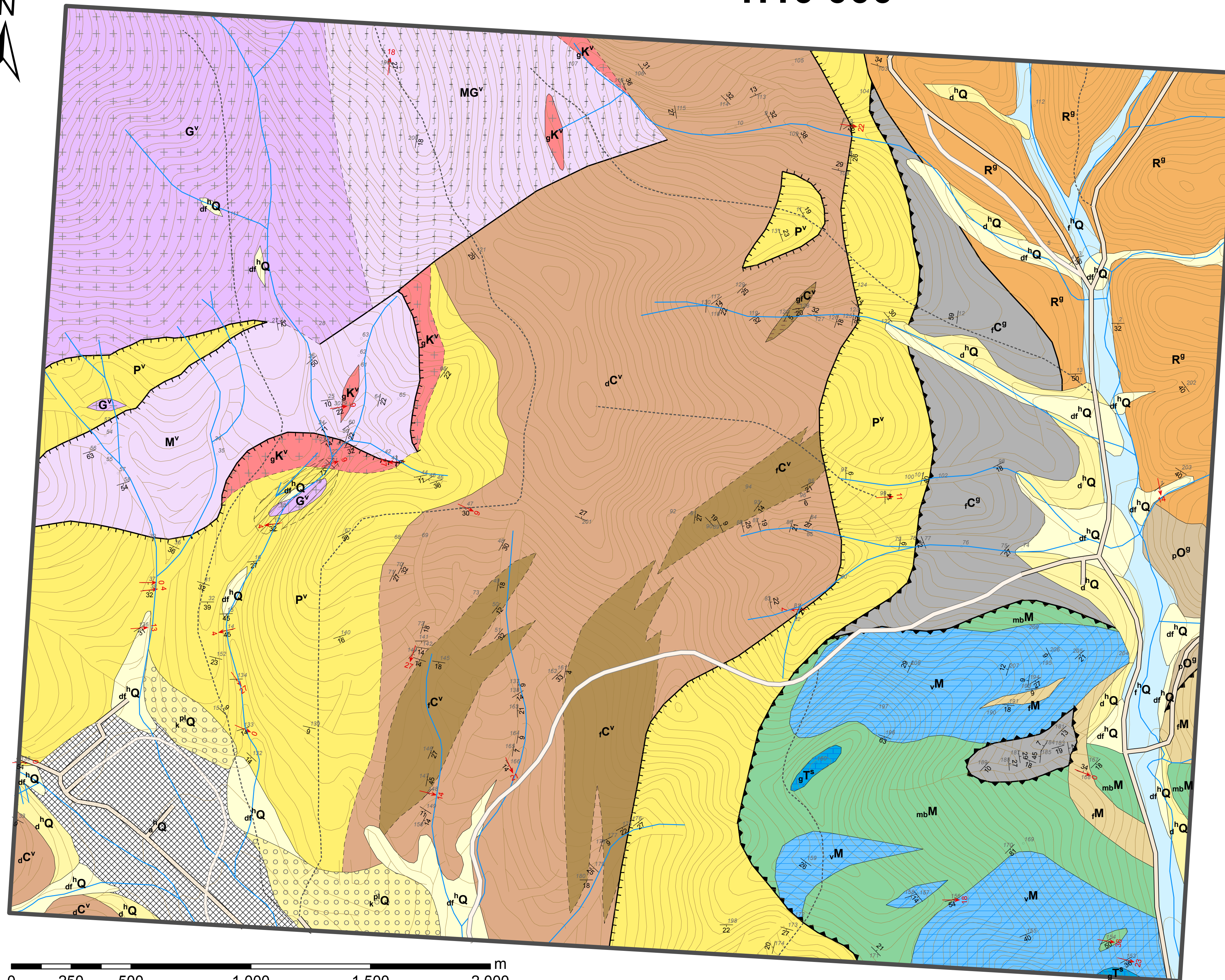


Digitální (vektorová) geologická mapa (37-13-20 SR)

1:10 000



Legenda

- Dokumentační bod (bez měření)
- Měření lineace na dokumentačním bodě
- Měření foliace na dokumentačním bodě
- Projevy kontaktní metamorfózy

Strukturní linie

- příkrovová linie
- násunová linie
- zlom
- geologická hranice
- geologická hranice předpokládaná

Geologické jednotky

- 01 Kvartér - fluviální sedimenty
- 02 Kvartér - deluviofluviální sedimenty
- 04 Kvartér - deluviální sedimenty
- 05 Kvartér - antropogén
- 06 Kvartér - pleistocén
- 08 Gemer - Silica - Gutensteinské vápence
- 14 Gemer - Meliata - metabazity
- 15 Gemer - Meliata - mramory
- 17 Gemer - Meliata - fylity bez chloritoidu
- 24 Gemer - Ochtinský karbon - fylity
- 29 Gemer - Gelnická skupina - metapískovce, metadr
- 30 Gemer - Gelnická skupina - porfyroid
- 31 Vepor - křída - granit, pegmatit
- 33 Vepor - perm - arkózy, kvarcitty, metapískovce
- 34 Vepor - Slatvinský karbon - fylity
- 35 Vepor - Slatvinský karbon - metadroby
- 37 Vepor - Slatvinský karbon - grafitické fylity
- 38 Vepor - fundament - granitoidy
- 39 Vepor - fundament - migmatit, ortorula
- 40 Vepor - fundament - pararula

0 250 500 1 000 1 500 2 000 m

Ukázka digitální (vektorové) geologické mapy, mapový list 37-13-20 Slovenská republika, Košický kraj, okres Rožňava, správní jednotky Slavošovce, Markuška, Hanková, Slavoška, Brdárka, Čierna Lehota, Rochovce, Kocelovce. V měřítku 1:10 000 v září 2003 mapovali Karel Schulmann, Jana Adamcová, Pavel Bokr, Adam Culka, Lucie Domnosilová, Pavla Pourová a Iva Sadloňová. Digitalizace prosinec 2013, Pavel Bokr jako demonstrační materiál ke studentským projektům předmětu GIS a DPZ v geologii. Ve vyexportovaném PDF lze pro ukázkou zapínat a vypínat viditelnost jednotlivých vektorových vrstev. Export mapy slouží pouze jako demonstrační příloha k návodu věnovanému vektorizaci geologických map.